

COLÉNQUIMA

Clase preparada por:

Ing. Agr. M. Sc. Myrna Herrera

COLÉNQUIMA

- Tejido fundamental vivo en su estado adulto.
- Presenta paredes celulares desigualmente engrosadas; con pared primaria y Lamina Media
- Su función principal es dar sostén y soporte con flexibilidad a órganos vegetales blandos o en crecimiento: hojas, pecíolos, tallos jóvenes, pétalos, etc.

TIPOS DE COLÉNQUIMA

1. COLÉNQUIMA ANGULAR

2. COLÉNQUIMA LAMELAR

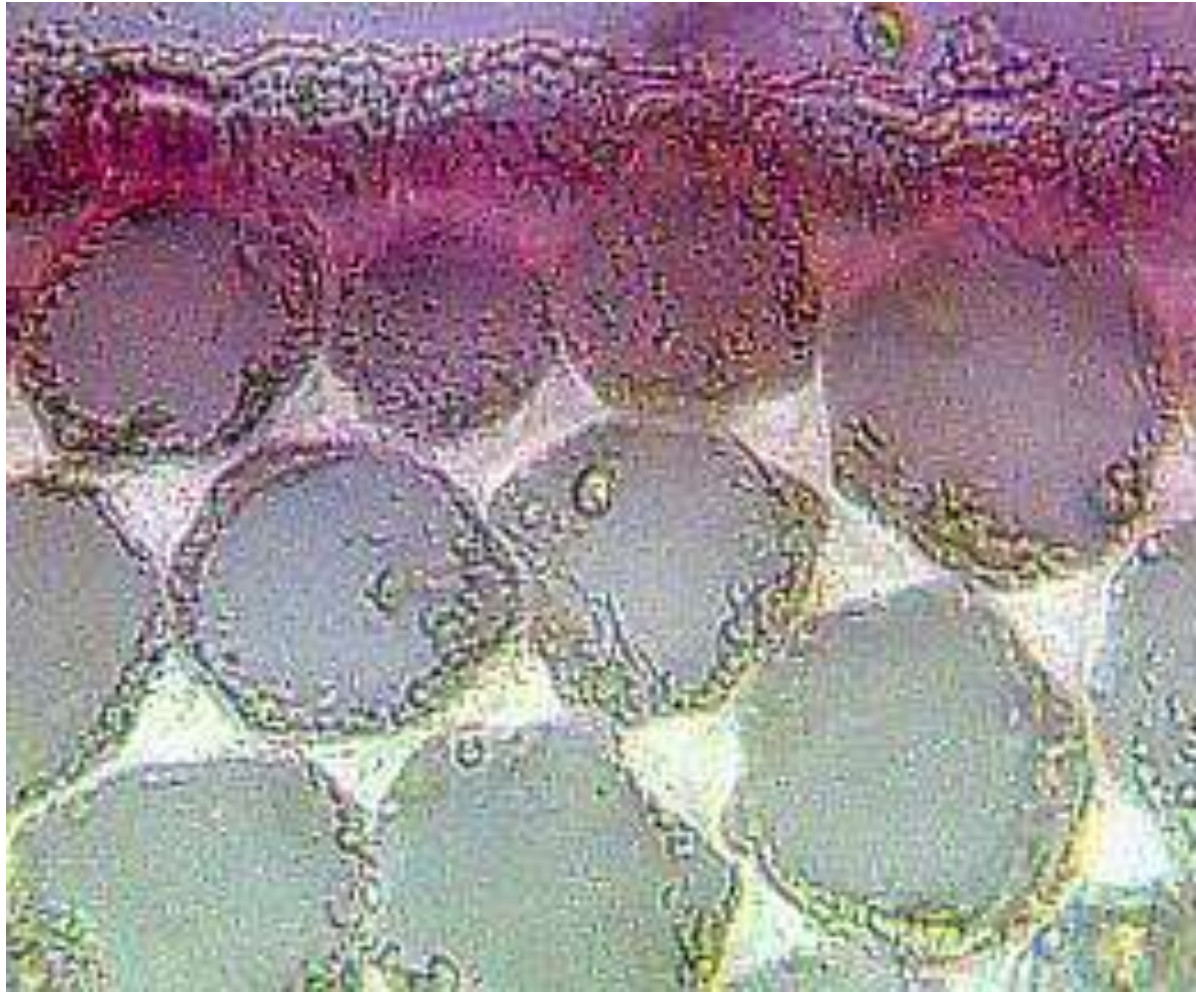
3. COLÉNQUIMA ANULAR

4. COLÉNQUIMA LACUNAR

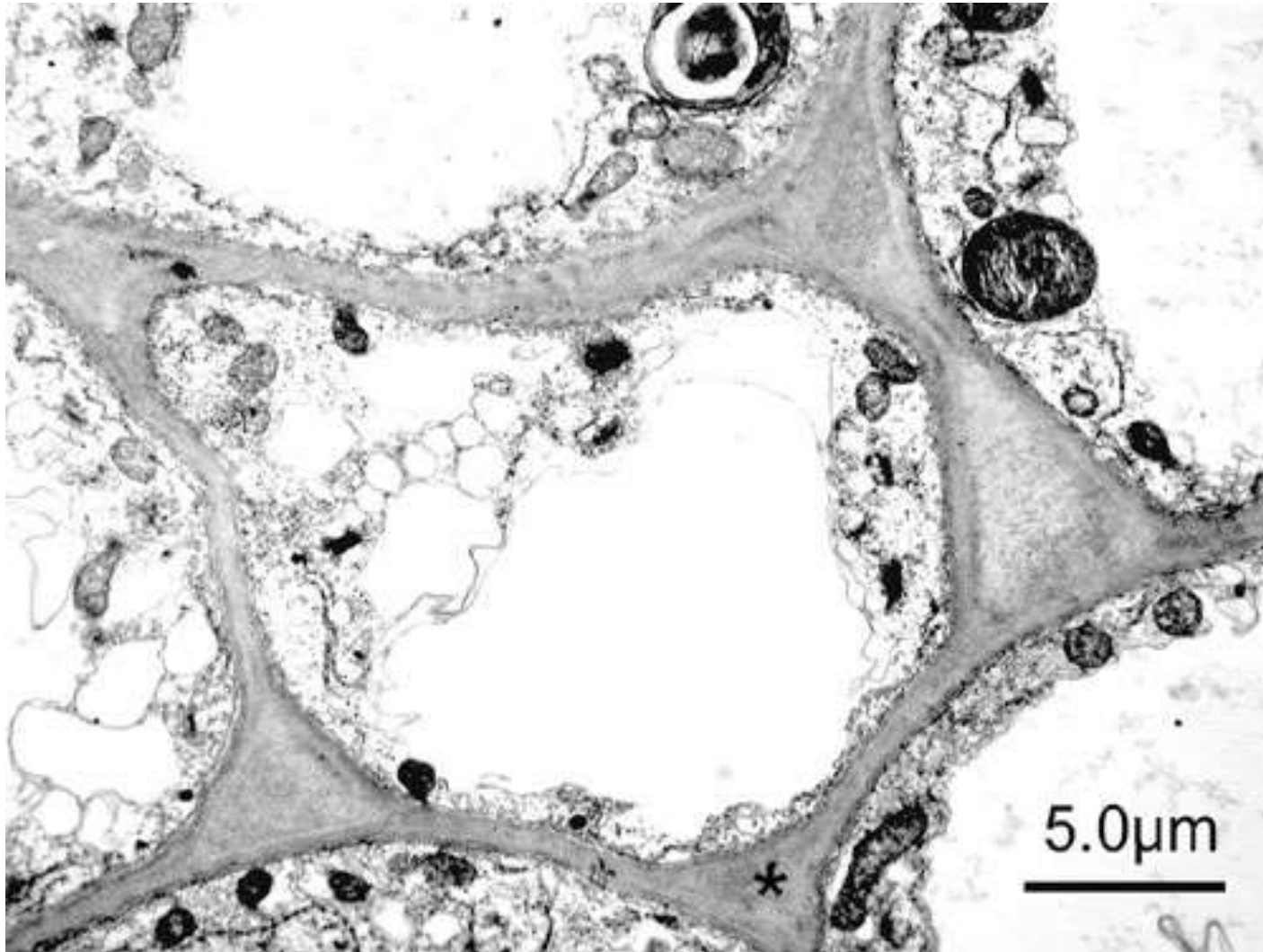
Colénquima angular

- El engrosamiento de la pared celular está localizado en los ángulos de la célula.
- Ejemplos:
 - Pecíolo de vid (uva), de apio, de *Begonia*, *Cucurbita* (ayote, pepino, melón), remolacha.
 - Tallos de papa e *higo*.

Colénquima Angular



Colénquima Angular



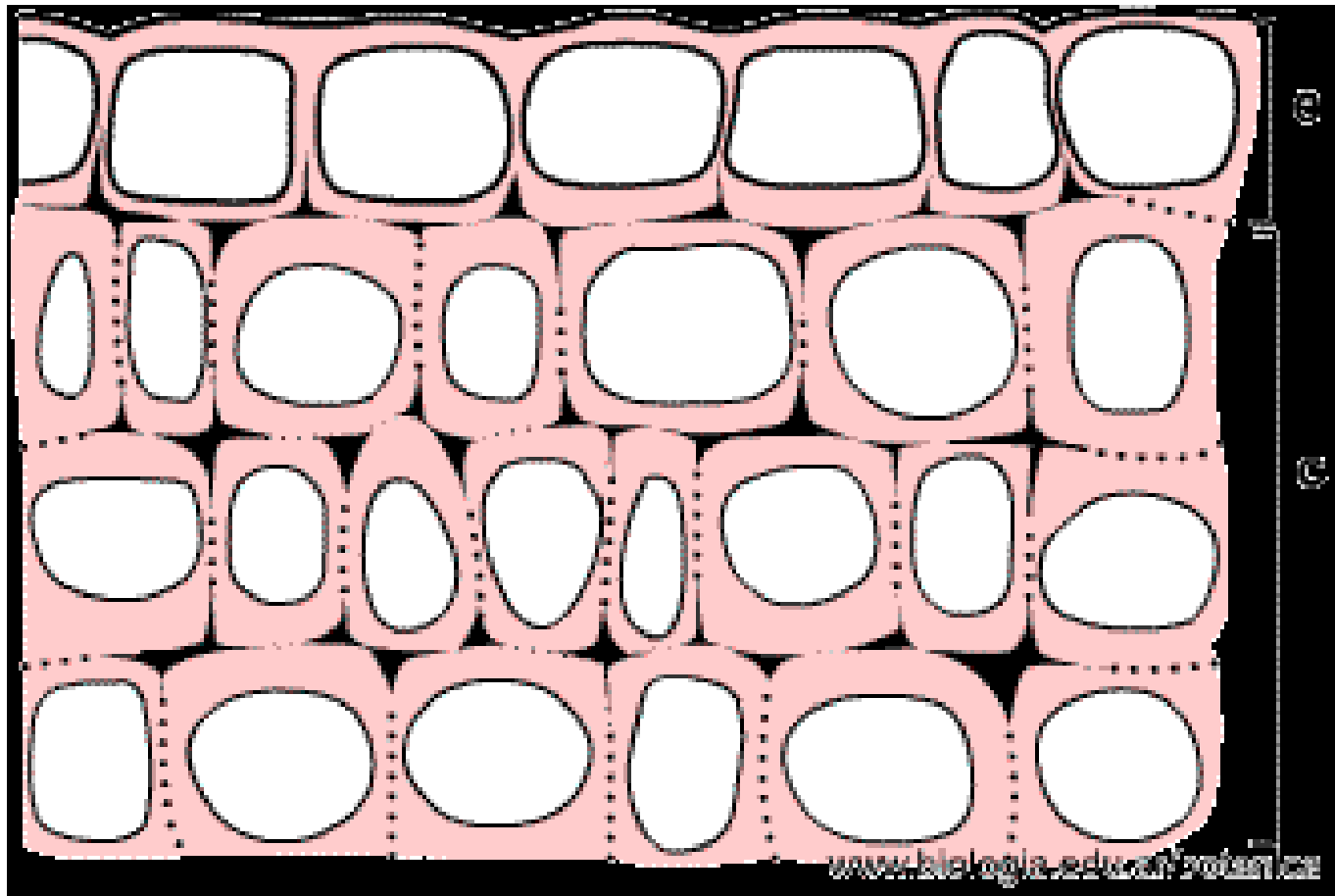
COLÉNQUIMA LAMELAR

- Las células presentan paredes celulares engrosadas paralelamente entre sí.
- Ejemplos.:
 - Tallos de sauco y *Eupatorium*.

COLÉNQUIMA LAMELAR O TANGENCIAL



COLÉNQUIMA LAMELAR O LAMINAR



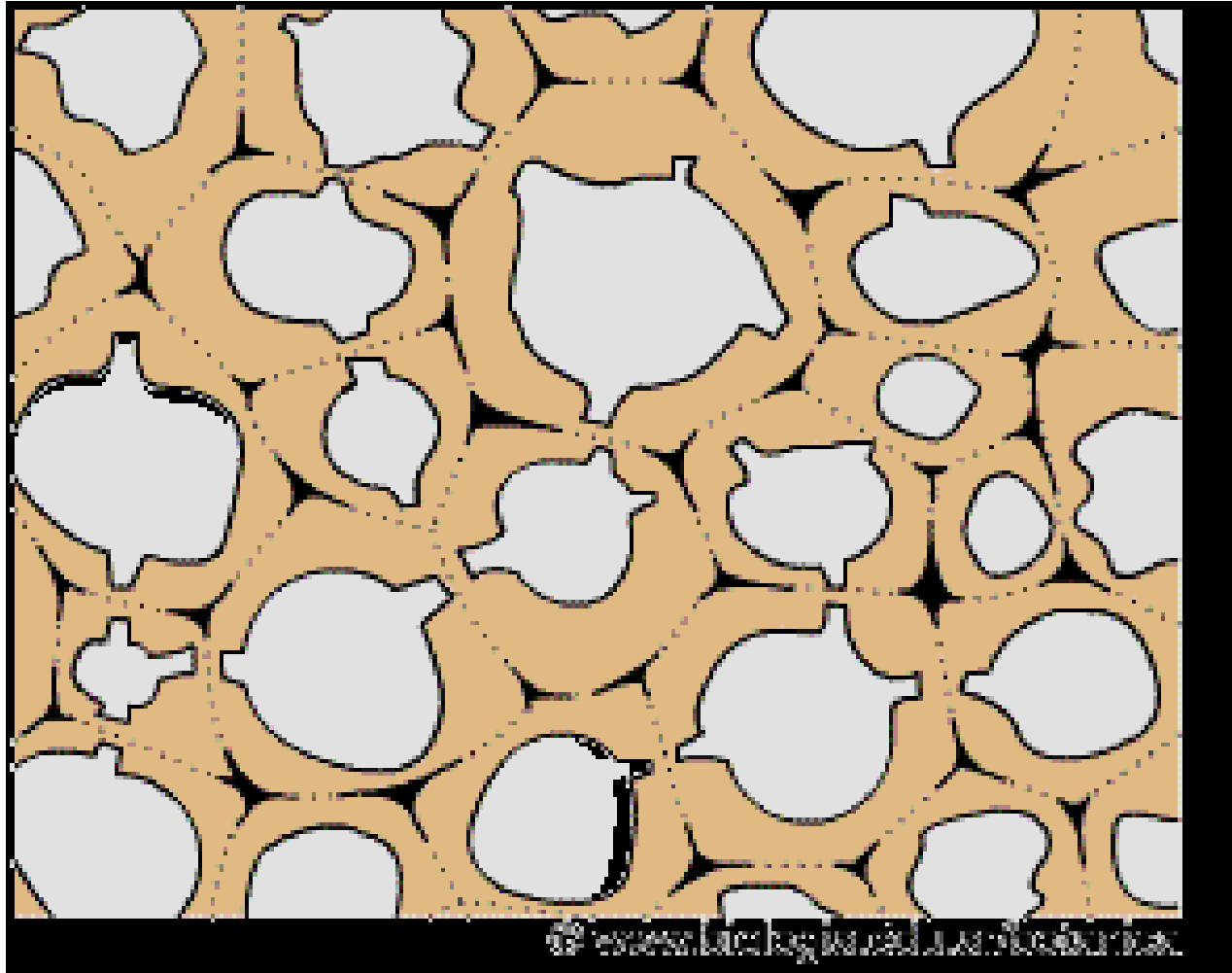
COLÉNQUIMA LAMELAR O LAMINAR



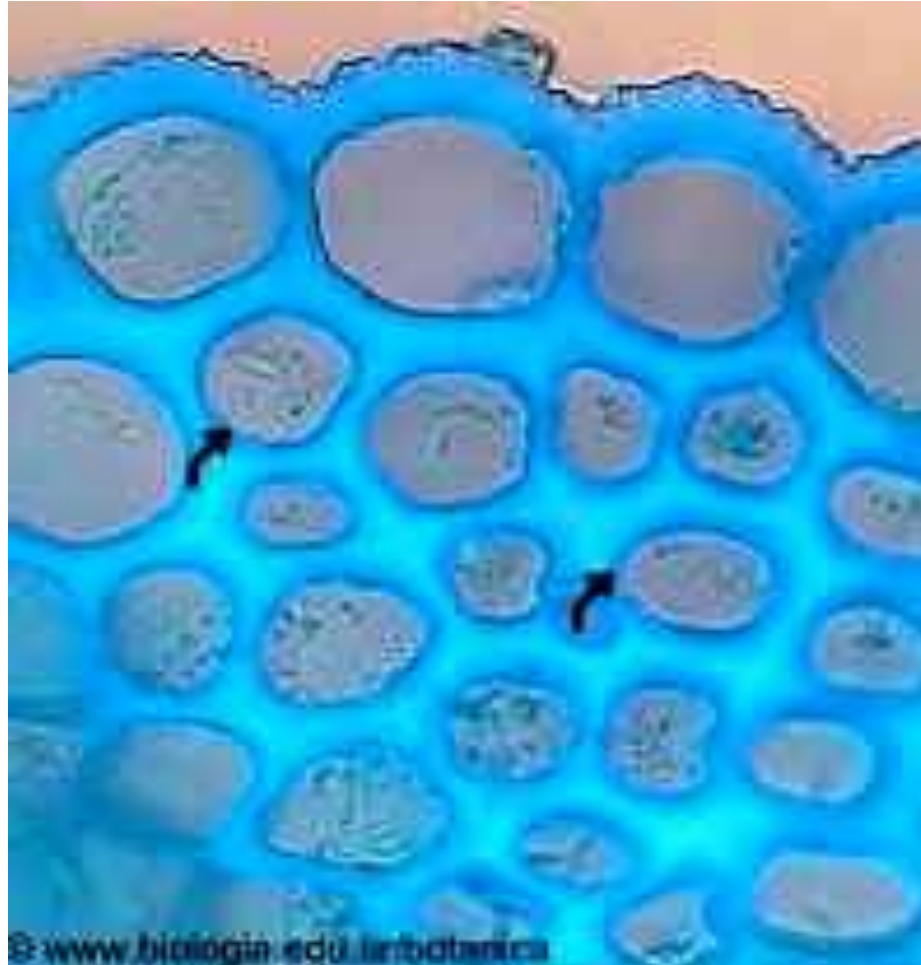
COLÉNQUIMA ANULAR

- Colénquima en el que el lumen de las células es circular.
- Generalmente la pared celular está engrosada uniformemente.

COLENQUIMA ANULAR



COLÉNQUIMA ANULAR



COLÉNQUIMA LACUNAR O LAGUNAR

- **En el Colénquima lacunar** las células presentan espacios intercelulares, y los espesamientos de las paredes se localizan próximos a los espacios.
- Ejemplos: pecíolos de *Malva*, *Salvia*, *Lechuga*. Raíces aéreas de *Monstera* (Mano de León).

COLÉNQUIMA LACUNAR



LAGUNA